

URBANISME

En matière d'aménagement, la commune doit se conformer au Schéma de Cohérence Territoriale (SCoT) du Pays de Rennes élaboré en 2015. Il fixe pour la commune un objectif de création de 40 logements par an jusqu'en 2030, **soit 600 logements**.



➤ Nombre de logement entre 2015 et 2022 : **349 habitants supplémentaires** (source INSEE)

Maisons : 138

Appartements : 9

Total : 147

➤ Réalisations récentes : **environ 250 habitants supplémentaires**

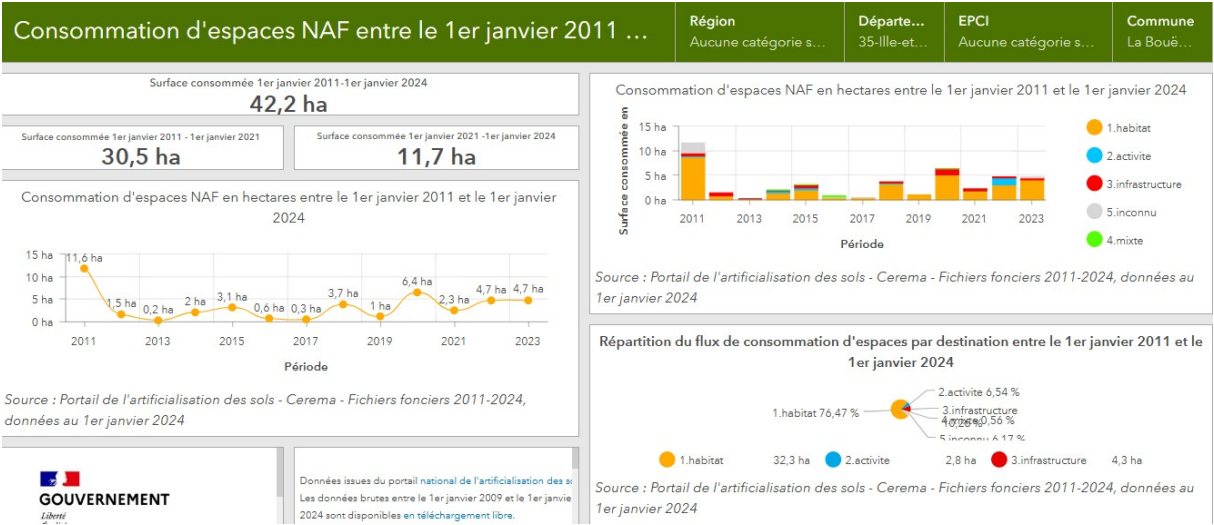
Lotissement La Haute Touche	Haute-touche	73 maisons	
Lotissement Les Hortensias	Rue de Fougères	12 maisons	
Résidence Habitat Inclusif	Rue de Vitré		6 appartements
Total		85	6

➤ Projets en cours et à venir : **environ 1 000 habitants supplémentaires**

Lotissement la Tannerie	Allée de la tannerie	198 maisons*	105 appartements*
Lotissement Le petit Rochelet	Rue Paul Féval	17 maisons	29 appartements
Lotissement rue du stade	Rue du stade	14 maisons	13 appartements
Lotissement La Haute Touche	Haute-Touche		14 appartements
Programme Ty Roc'h	Rue Jean-Marie Pavy		40 appartements
Programme Cap Accession	Rue Jean-Marie Pavy		14 appartements
Résidence séniors	Rue de Fougères	12 maisons	
Total		241	215

* projet initial environ 300 logements, revu à la baisse (plutôt environ 270 logements maintenant)

Total : environ 665 logements
Population municipale 2015 : 3 898 habitants
Population municipale 2030 : 5 500 habitants (environ)



ENAF : Espace Naturel Agricole et Forestier

En parallèle, la commune doit se conformer aux objectifs de réduction de 50 % de sa consommation foncière (le fameux ZAN) par rapport à la décennie précédente (2011-2021) qui a été de 30,5 ha. En théorie, elle ne devrait pas dépasser les 15,25 ha entre 2021-2031. Elle en est déjà à 11,7 ha actuellement.